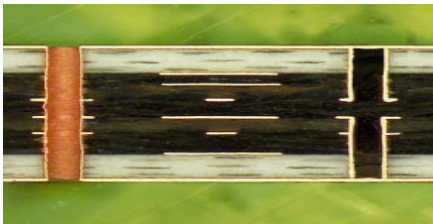
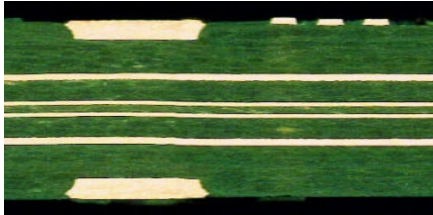


ANDUS-Bildergalerie Technologie-Anwendungen

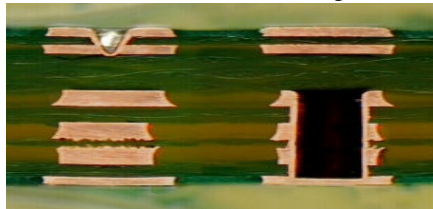
In der letzten **INFORMANDUS**-Ausgabe Nr. 3/05, hatten wir u.a. über "Die Leiterplatte des Monats" aus unseren Internet-Seiten berichtet. Viele Rückfragen veranlassen uns heute, die entsprechende Bildergalerie auszugeweiht vorzustellen; sie zeigt monatlich eine Technologie-Anwendung aus dem umfangreichen Fertigungsprogramm unserer high-tech Prototypen-Leiterplatten. Hierzu folgende Beispiele: **Erfolgreiche HF-Sandwich-Leiterplatte** Kombination von hochwertigem HF-Material mit FR4 für Leiterplatten für ein optimales Preis-Leistungs-Verhältnis.



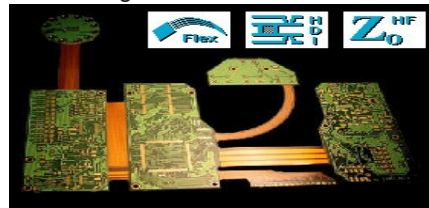
Eisberg-Technik: Selektives Dickkupfer für die Kombination von hohen Strömen und Leistungsbauteilen mit feinen Leitern z.B. bei QFPs und BGAs.



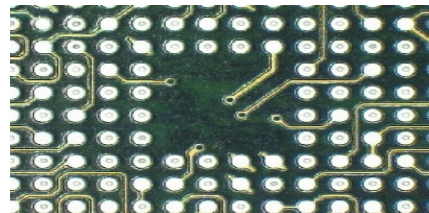
Dickkupferleiterplatte mit 1 mm Kupfer; ob Hochstromanwendungen oder zur Entwärmung, Dickkupfer ist eine wichtige Methode im Thermischen Management.



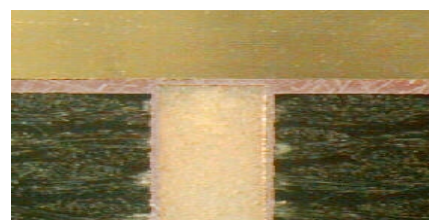
Multitalent: Starrflex-Leiterplatte mit HDI-Technologie (Microvias, vergrabene Vias) und kontrollierter Impedanz. Einfache 3D-Systemintegration nach der Bestückung.



Microvias mit Chemisch Zinn: Unsere neue Anlage ermöglicht die 100%-ige Beschichtung in Sacklöchern selbst bei ungünstigen Aspekt-Verhältnissen. Die Schichtdicke von $> 0,8 \mu\text{m}$ garantiert gute Mehrfach-Lötbarkeit bis zu 1 Jahr.



Plugging: Gefüllte und metallisierte Vias, zur Entflechtung von HDI-Bauelementen wie z. B. μBGAs etc., zur optimalen HF-Leitungsführung und ideal als Thermische Vias unter Bauelementen.



Die seit mehreren Jahren geführte Bildergalerie "Leiterplatte des Monats" zeigt weitere interessante Anwendungsbeispiele verschiedener Technologien. Blättern Sie einfach mal im Internet www.andus.de

Haus-Information

Man glaubt es kaum - aber der Kalender zeigt es uns deutlich - es weihnachtet wieder. Ein erfolgreiches Geschäftsjahr geht zu Ende; unseren Erfolg messen wir an den Kontakten mit unseren Kunden. Für diese partnerschaftliche Zusammenarbeit bedanken wir uns auf das Allerherzlichste bei Ihnen. Gemeinsam geht es nun bei fast allen Firmen in die Weihnachtsferien:

Unsere Betriebsruhe beginnt am **27. Dezember 2005** und endet am **30. Dezember 2005.**

Für Ihre Prototypenplanung ist somit - nach dem ANDUS-Terminsystem - der letzte Arbeitstag in diesem Jahr

Freitag, 23. Dezember 2005
und der nächste Arbeitstag **Montag, 02. Januar 2006.**

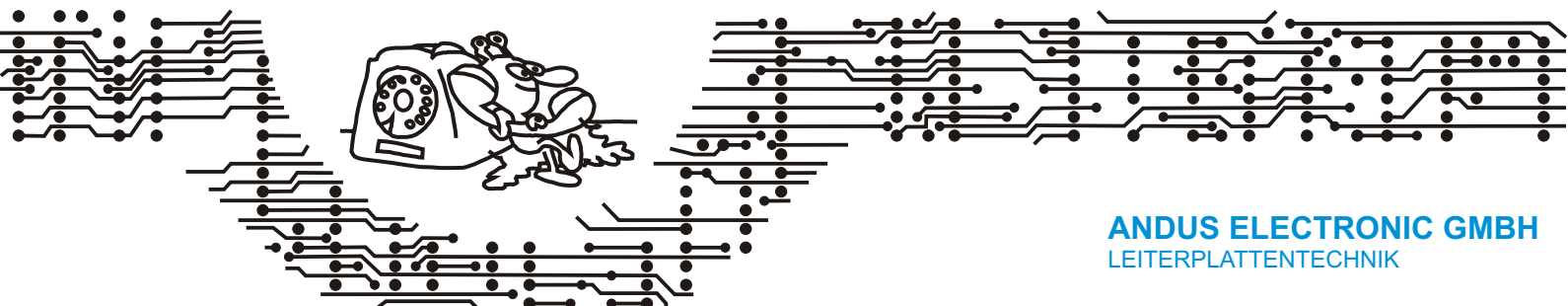
In diesem Zusammenhang stehen Ihnen dann sämtliche Terminstufen - vom *Turboblitz 1 Arbeitstag* bis zur *Normallieferung ab 15 Arbeitstagen* zur Verfügung!

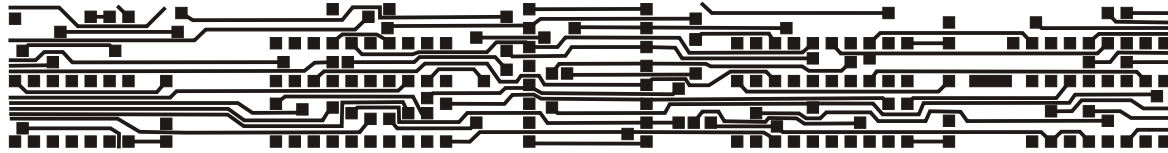
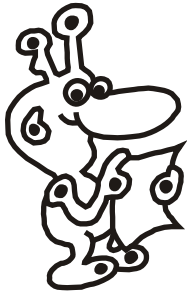
Zu den bevorstehenden Feiertagen wünschen wir Ihnen recht frohe und erholsame Stunden sowie zur Jahreswende einen guten Rutsch ins neue Jahr 2006.

Bernd Lochau und Lothar Oberender

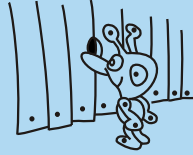


gehen nicht nur in die Weihnachtsferien, sondern gleich weiter in den Ruhestand; BEIDE bedanken sich bei allen Geschäftspartnern für jahrzehntelanges Zusammenarbeiten und Vertrauen!





Blick in die Technik:



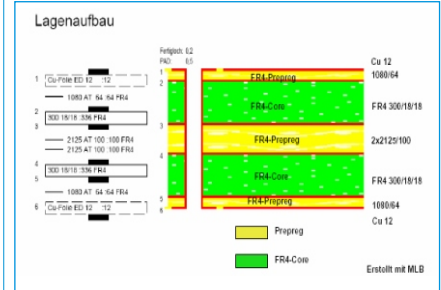
ANDUS-Lagenaufbauprogramm Beschreibung und Beispiele - Teil2/2

Bei der Planung von Leiterplattenaufbauten stellt man immer wieder fest, dass dem Konstrukteur keine geeigneten Werkzeuge für die Erstellung solcher Aufbauten zur Verfügung stehen. **ANDUS** hat dafür ein Programm entwickelt mit dessen Hilfe Lagenaufbauten unter allen notwendigen technologischen Gesichtspunkten erstellt werden können.

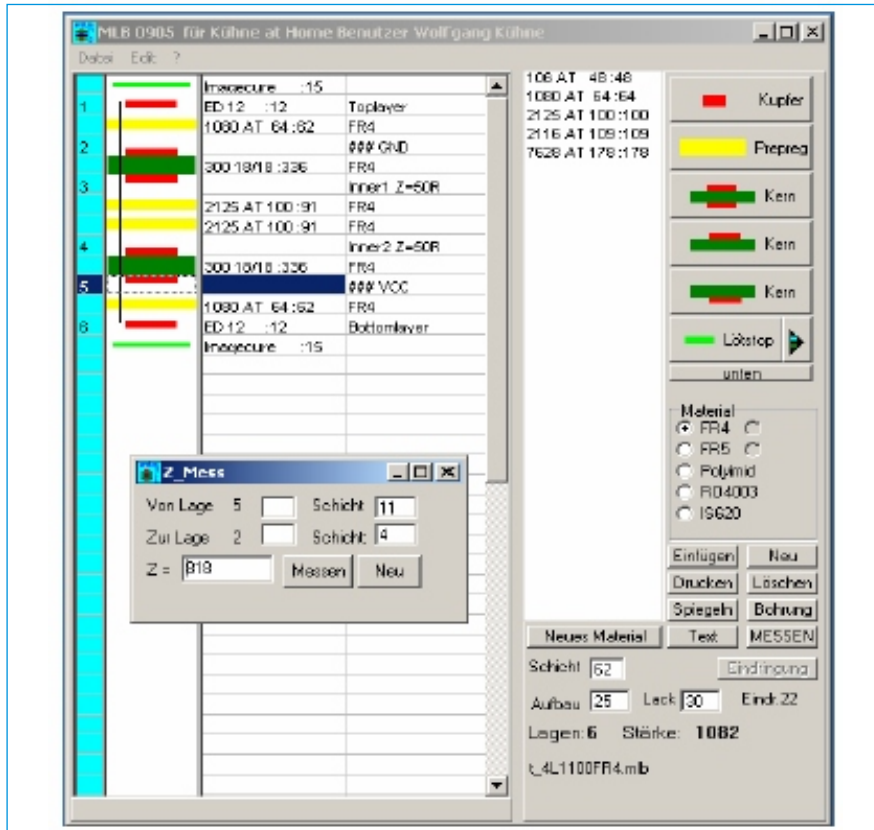
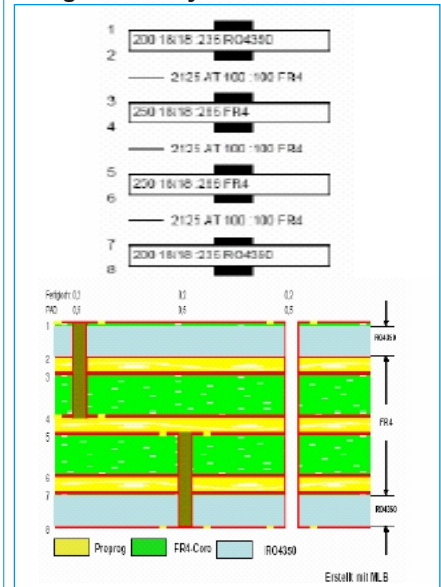
Die Ergebnisse können in unterschiedlichen Formaten in die Zeichnungssätze eingearbeitet werden. Die folgenden technologischen Gesichtspunkte sind zu berücksichtigen:

- **Materialauswahl** hinsichtlich thermischer, mechanischer und elektrischer Eigenschaften
- **Technologische Einflüsse** bei der Verarbeitung / Veränderung der Geometrien am fertigen Produkt.

6-Lagen Multilayer, Material FR4



8-Lagen Multilayer RO4350 / FR4



Das **ANDUS-Lagenaufbauprogramm** können wir Ihnen als hilfreiches Arbeitsmittel gerne zur Verfügung stellen. Durch Ihre Anforderung erhalten Sie eine kostenlose DEMO-Version für zunächst drei Monate; diese können Sie zum Kennlernen und zur Erprobung nutzen. Während dieser Zeit steht Ihnen zu inhaltlichen Rückfragen unser

Herr Wolfgang Kühne
 Tel.: 030- 61 00 06-27
 E-Mail: w.kuehne@andus.de

gerne zur Verfügung. Nach der DEMO-Version senden wir Ihnen dann das vollständige Programm - im Zusammenhang mit einer Schutzgebühr - zur dauerhaften Nutzung zu; bitte rufen Sie uns diesbezüglich an.

